

Handbuch

Version 1.2

Letzte Änderung am 06.08.2013

Die in diesen Unterlagen enthaltenen Angaben und Daten können ohne vorherige Ankündigung geändert werden. Ohne ausdrückliche schriftliche Genehmigung von magiXXfactory darf kein Teil dieser Unterlagen für irgendwelche Zwecke vervielfältigt oder übertragen werden, unabhängig davon auf welche Art und Weise oder mit welchen Mitteln, elektronisch oder mechanisch, dies geschieht.

magiXXfactory erteilt keinerlei Gewährleistung für dieses Material. Dies gilt insbesondere für die implizite Gewährleistung einer handelsüblichen Qualität und Eignung für einen bestimmten Zweck.

magiXXfactory übernimmt keine Haftung für unmittelbare, mittelbare, zufällige, Folge- oder andere Schäden, die mit der Auslieferung, Bereitstellung und Benutzung dieses Materials in Zusammenhang stehen.

© 2009-2013 magiXXfactory. Alle Rechte vorbehalten.

Warenzeichen:

Alle in diesem Handbuch erwähnten Warenzeichen sind Eigentum des jeweiligen Unternehmens.

Inhaltsverzeichnis

Über dieses Handbuch	5
Einführung	6
Willkommen	6
Lizenzieren des Programms	6
Wie können Sie das Programm lizenzieren ?	7
Was ist wenn Sie Ihren Registrierungsschlüssel verloren haben?	8
Technische Voraussetzungen	8
Installation	9
Das Programm installieren	9
Das Programm updaten	10
Programm deinstallieren	10
Benutzen des Programms	11
Die Bedeutung der Button Symbole	11
Das Benutzen der „Ribbonleiste“	12
Was können Sie mit der „Ribbonleiste“ machen?	12
Die Bedeutung der einzelnen Einträge der Ribbonleiste	12
Die Benutzung der Eingabefelder	13
Die einzelnen Programmfunktionen	15
Bearbeiten von Kalendern	15
Die Maske zum Bearbeiten von Kalendern:	15
Festlegen der Kalenderinformationen	16
Einladen der Bilder für einen Fotokalender	18
Einladen der Bilder aus der internen Bilddatenbank	20
Vorschau des erstellten Kalenders	22
Sie können Ihre Einstellungen jederzeit ändern und den Kalender neu erstellen.	
Kalenderaktionen	22
Neuen Kalender erstellen	23
Kalender Löschen	24
Kalender Drucken	24
Neuen Kalender erstellen	24
Kalender Vorschau	25
Dateiaktionen	26

Kalender Speichern	26
Kalender Speichern Unter	26
Kalender Laden.....	27
Programmextras.....	28
Einstellen der Optionen	28
Ereignisse bearbeiten	29
Bilddatenbank	30
Favoriten	33
Programm-Update	34
Programm-Lizenzierung	34
Erwerben einer Lizenz	35
Einschränkungen in der unlizenzierter Version.....	35
Warum sollten Sie 8Wands Kalender lizenzieren	35
Fehlerbehebung	36
Häufig gestellte Fragen	36
Unterstützung per eMail und Internet.....	37
Anhänge	38
Glossar	38
Index.....	39

Über dieses Handbuch

Dieses Handbuch soll Ihnen eine Übersicht über die einzelnen Funktionen des Programms und deren Handhabung geben.

Das Handbuch wurde in mehrere Kapitel aufgeteilt.

In „*Einführung*“ erhalten Sie eine Übersicht über das Programm und seine technische Voraussetzungen.

In „*Installation*“ wird Ihnen erklärt wie Sie das Programm das erste Mal installieren können. Außerdem erhalten Sie Informationen wie Sie zukünftig ein Update installieren und das Programm bei Bedarf wieder deinstallieren können.

In „*Benutzen des Programms*“ werden Ihnen die einzelnen Funktionen und deren Benutzung detailliert erklärt.

Der Punkt „*Fehlerbehebung*“ soll Ihnen helfen bei möglichen Fehlern nach deren Ursache zu suchen und diese zu beheben.

Bitte besuchen Sie den Downloadbereichs unserer Homepage um sicherzustellen, dass Sie jeweils die aktuelle Version dieses Handbuches haben.

Das Handbuch ist so geschrieben, dass man auch ohne großes Wissen von Windows, Datenbanken usw. mit dem Programm arbeiten kann. Es wurde so gestaltet, dass Sie es sich am Bildschirm anzeigen oder auf einem Drucker ausdrucken lassen können.

Sollten Ihnen Fehler in diesem Handbuch auffallen, können Sie diese jederzeit über das Support Forum auf unserer Homepage oder per E-Mail an support@magixxfactory.de melden.

Bedeutung der Formatierungen und Symbole:



Hier wird auf wichtige Punkte hingewiesen, die Sie unbedingt lesen und beachten sollten!



Hinweis auf eine Änderung gegenüber der letzten Version

„*Aktion*“

Kennzeichnet eine Aktion (z.B. Drücken eines Buttons, Auswahl eines Menüpunktes)

Einführung

Willkommen

Willkommen zu 8WANDS KALENDER. Wir freuen uns, dass Sie sich für 8WANDS KALENDER entschieden haben und wünschen Ihnen viel Freude mit unserem Programm.

Wir sind bestrebt unser Programm permanent zu verbessern und weiterzuentwickeln. Deshalb sind wir immer an Ihrer Meinung oder Verbesserungsvorschläge interessiert. Bitte nutzen Sie hierfür unsere unterschiedlichen Möglichkeiten auf unserer Homepage www.magixxfactory.de.

Lizenzieren des Programms

Bei diesem Programm handelt es sich um Shareware. Sie können das Programm bevor Sie es kaufen zunächst ausprobieren und feststellen, ob es Ihre Erwartungen erfüllt. Danach sollten Sie sich entscheiden, ob Sie die Rechte zur Nutzung des Programms erwerben wollen.

Das 8Wands Kalender nicht lizenziert ist erkennen Sie an einem Hinweis in der Titelzeile des Programms.



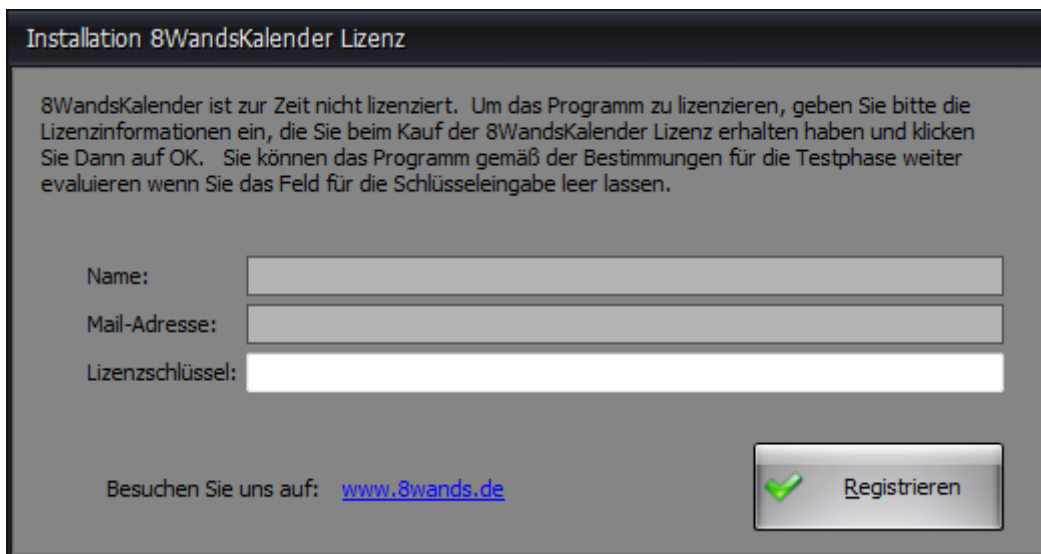
Wie können Sie das Programm lizenzieren ?

Auf unserer Homepage <http://www.magixxfactory.de> können Sie Ihre Kopie des Programms jederzeit lizenzieren. Sie bekommen dann per eMail den Registrierungsschlüssel zugeschickt. Weitere Informationen hierzu können Sie im Kapitel „Programm Lizenzierung nachlesen.“

Folgende Schritte sind nötig um Ihre Programmkopie zu lizenzieren:

Wählen Sie den Button „*Registrierung*“.

Wenn das Programm noch nicht lizenziert ist erscheint folgende Maske:



Installation 8WandsKalender Lizenz


8WandsKalender ist zur Zeit nicht lizenziert. Um das Programm zu lizenzieren, geben Sie bitte die Lizenzinformationen ein, die Sie beim Kauf der 8WandsKalender Lizenz erhalten haben und klicken Sie Dann auf OK. Sie können das Programm gemäß der Bestimmungen für die Testphase weiter evaluieren wenn Sie das Feld für die Schlüsseingabe leer lassen.

Name:

Mail-Adresse:

Lizenzschlüssel:

Besuchen Sie uns auf: www.8wands.de

 **Registrieren**

Bitte tragen Sie in die Felder die Registrierungsinformationen ein, die Sie über E-Mail erhalten haben und klicken Sie dann den Button „*Registrieren*“.

Wenn die Lizenzierung erfolgreich war, können Sie das Programm uneingeschränkt benutzen. Sollten Sie später eine Updateversion installieren ist es nicht nötig die Registrierungsinformationen erneut einzutragen.

Wenn Sie keine oder falsche Lizenzinformationen eingeben, wird 8Wands Kalender nicht frei geschaltet und ist weiterhin nur im eingeschränkten Modus vorhanden. Bitte wenden Sie sich an support@magixxfactory.de für weitere Informationen.

Was ist wenn Sie Ihren Registrierungsschlüssel verloren haben?

Sollten Sie Ihren Registrierungsschlüssel verloren haben, können Sie ihn auf unserer Homepage <http://www.magixxfactory.de> unter „Registrierung verloren“ unter Angabe Ihrer Registrierungsdaten neu beantragen. Wir schicken Ihnen dann Ihren Registrierungsschlüssel noch einmal zu.

Sollten Sie Ihre Registrierungsdaten verloren haben, setzen Sie sich bitte über die Kontaktinformationen auf unserer Homepage mit uns in Verbindung.

Technische Voraussetzungen

8WANDS KALENDER ist ein Windowsprogramm und läuft deshalb nur unter Microsoft Windows.

Wir haben das Programm unter folgenden Windowsversionen getestet:

- Windows 7
- Windows 8
- Windows Vista
- Windows XP
- Windows 2000
- Windows NT 4.X

Mindestvoraussetzungen:

- Hardware
 - PC mit mindestens 600 Mhz Prozessorleistung
 - Mindestens 64 MB Hauptspeicher
 - Mindestens 150 MB freie Festplattenkapazität (abhängig von Anzahl der zu speichernden Filmen)
 - Maus
 - Bildschirm mit einer Mindestauflösung von 800 x 600 (Optimal 1024 x 768) und einer Grafikkarte, die diese Anforderung unterstützt.
 - Windows kompatibler Drucker
- Software
 - Microsoft Windows XP oder höher mit Microsoft .Net Framework ab Version 4.0 installiert. Beim Einsatz von Windows XP wird das Service Pack 2 vorausgesetzt.

Installation

Das Programm installieren

Um das Programm zu installieren, müssen Sie einfach **SETUP.EXE** aufrufen. Dabei ist es egal ob die Installationsdatei aus dem Internet geladen haben oder von einer CD-Rom oder einem anderen Speichermedium starten.

Während der Installation werden Sie nach einem Verzeichnis gefragt, in dem Sie das Programm und die Daten installieren wollen. Sie können die Vorgaben überschreiben.

Nach dem Beenden des Setup-Programms können Sie das Programm direkt starten – ein Systemneustart ist nicht notwendig.

Wenn Sie das Microsoft .Net Framework 2.0 nicht schon auf Ihrem Rechner installiert haben erkennt das Setupprogramm dies und ermöglicht Ihnen es von der Microsoft Downloadseite herunter zu laden und zu installieren.



Sollten Sie eine Vorgängerversion von 8Wands Kalender wird das Setup Programm Ihnen zunächst eine Deinstallation der Vorgängerversion ermöglichen. Erstellte und gespeicherte Kalender bleiben von der Deinstallation unberührt.

Das Programm updaten

Wenn eine neue Version des Programms verfügbar ist, können Sie die Updateversion auf unserer Homepage <http://www.magixxfactory.de> herunterladen und über Ihre alte Version installieren.



Wir raten Ihnen auf jeden Fall vor einem Update eine Sicherungskopie Ihrer Daten zu erstellen!

Um immer auf dem aktuellen Stand zu bleiben, raten wir Ihnen regelmäßig auf Updates zu überprüfen und diese zu Installieren.

Updates können folgende Gründe haben:

- Beseitigung von Programmfehlern
- Verbesserung von bestehenden Funktionen
- Hinzufügen von neuen Funktionen / Kalendern

Sie sollten sich nach jedem Update das Änderungsprotokoll durchlesen, da es wichtige Informationen enthält.

Programm deinstallieren

Um das Programm zu deinstallieren können Sie das Deinstallationsprogramm aus der 8Wands Kalender Programmgruppe aufrufen. Sie können alternativ in der Systemsteuerung das Icon „Software“ aufrufen. Suchen Sie den Eintrag von 8WANDS KALENDER und doppelklicken Sie auf den Eintrag. Folgen Sie danach den Anweisungen auf Ihrem Bildschirm.



Ihre erstellten und gespeicherten Kalender werden durch eine Deinstallation nicht gelöscht.








Benutzen des Programms

Die Benutzeroberfläche des Programms ist einfach gestaltet und selbsterklärend. Alle Programmfunktionen können über eine typische „Ribbonleiste“ erreicht werden.

Die Bedeutung der Button Symbole

Alle Buttons sind mit kleinen Symbolen versehen, die helfen den Sinn des Buttons zu verstehen.

In diesem Kapitel werden die Symbolbilder der im Programm wichtigsten Buttons gezeigt. Die Bedeutung der Buttons ist in allen Funktionen identisch.

Symbol	Bedeutung	
	Abbruch	Dieser Button bricht eine Aktion ab.
	OK	Mit diesem Button wird eine Aktion bestätigt
	Neu	Mit diesem Button wird eine neue Aktion gestartet (Z.B. ein neuer Film angelegt)
	Löschen	Mit diesem Button wird eine Löschaktion gestartet
	Sichern	Mit diesem Button wird gespeichert
	Drucken	Mit dieser Aktion wird ein Druckvorgang gestartet
	Vorschau	Mit dieser Aktion wird eine Druckvorschau gestartet.

Das Benutzen der „Ribbonleiste“

Was können Sie mit der „Ribbonleiste“ machen?

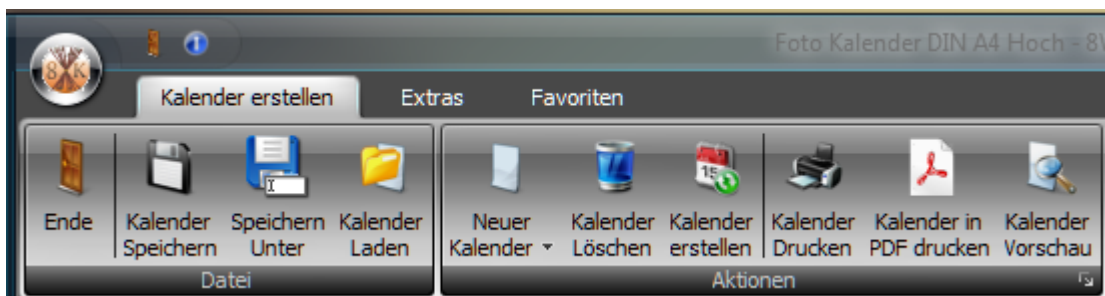
Mit der „Ribbonleiste“ können Sie alle Programmfunktionen aufrufen. Die „Ribbonleiste“ ist in mehrere Kategorien (Karten) unterteilt, in denen sich dann die eigentlichen Programmfunktionen befinden.


Unter „Kalender erstellen“ werden die Funktionen zusammengefasst, die zum Erstellen von Kalendern zur Verfügung stehen.

Ein Menüpunkt kann auf unterschiedliche Art ausgewählt werden.

- Sie wählen die gewünschte Funktion mit der Maus aus. Bei der Auswahl einer Kategorienkarte werden alle Funktionen dieser Karte angezeigt. Durch einen einfachen Mausklick wird diese Funktion aufgerufen und ausgeführt.
- Durch das Drücken der F10-Taste werden zu den einzelnen Funktionen die Kurzwahltafeln angezeigt.
- Durch das Drücken der F-Taste (siehe Tabelle) wird die gewünschte Programmfunktion ohne Umweg über das Menü ausgewählt und gestartet.

Die Bedeutung der einzelnen Einträge der Ribbonleiste



Eintrag	Icon	Bedeutung
Ende		Beendet das Programm
Kalender Speichern		Speichern des erstellten, bearbeiteten Kalenders
Speichern Unter		Speichern des erstellten, bearbeiteten Kalenders mit Vergabe eines Namens

Eintrag	Icon	Bedeutung
Kalender Laden		Laden eines früher gespeicherten Kalenders.
Neuer Kalender		Erstellen eines neuen Kalenders
Kalender Löschen		Löschen des aktuell geladenen Kalenders
Kalender erstellen		Der Kalender wird mit den ausgewählten Einstellungen erstellt und im Vorschaufenster angezeigt
Kalender Drucken		Kalender direkt ausdrucken
Optionen		Einstellen der Programmoptionen
Update		Nach Update von 8Wands Kalender im Internet suchen
Registrieren		Registrierungsfunktionen für die 8Wands Kalender
Über 8Wands Kalender		Programminformationen zu 8Wands Kalender
Ereignisse Bearbeiten		Bearbeiten von eigenen Ereignissen.
Bilddatenbank		Aufruf der internen Bilddatenbank

Die Benutzung der Eingabefelder

In 8Wands Kalender werden die typischen Windowseingabefelder benutzt.

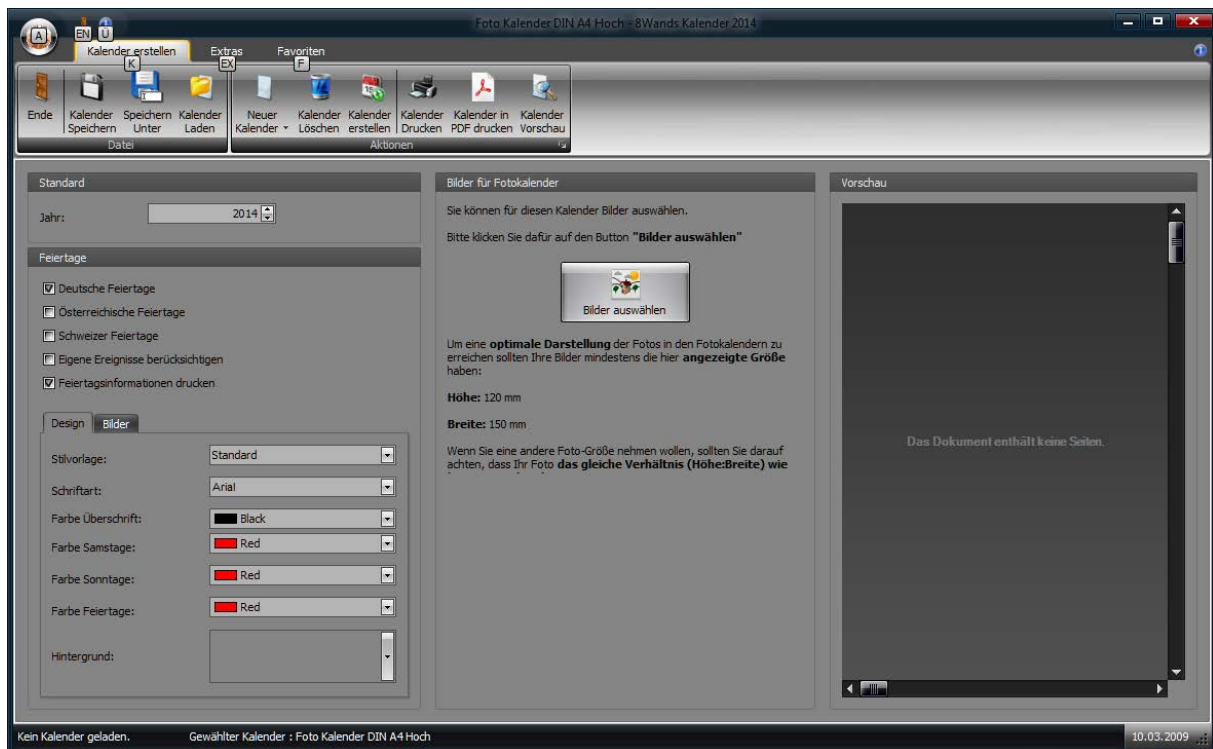
- **Zahlenfeld**
In ein Zahlenfeld können nur Zahlen eingegeben oder kopiert werden. Über die kleinen Pfeiltasten können die Zahlen um eins erhöht oder gesenkt werden.
- **Combobox**
Comboboxen dienen dazu, vorgefertigte Informationen aus heraus klappbaren Liste auszuwählen. Zusätzliche Informationen können nicht direkt in die Listbox eingegeben werden.
- **Optionsfeld**
Optionsfelder können an- oder ausgeschaltet werden.
- **Grafikfeld**
In einem Grafikfeld können Bild angezeigt werden. Um den Wert eines Grafikfeldes zu verändern, drücken Sie die rechte Maustaste.

Die einzelnen Programmfunktionen

Bearbeiten von Kalendern.

Das Bearbeiten von Kalendern ist sehr einfach. Hierzu steht Ihnen die Maske zum Bearbeiten von Kalender zur Verfügung.

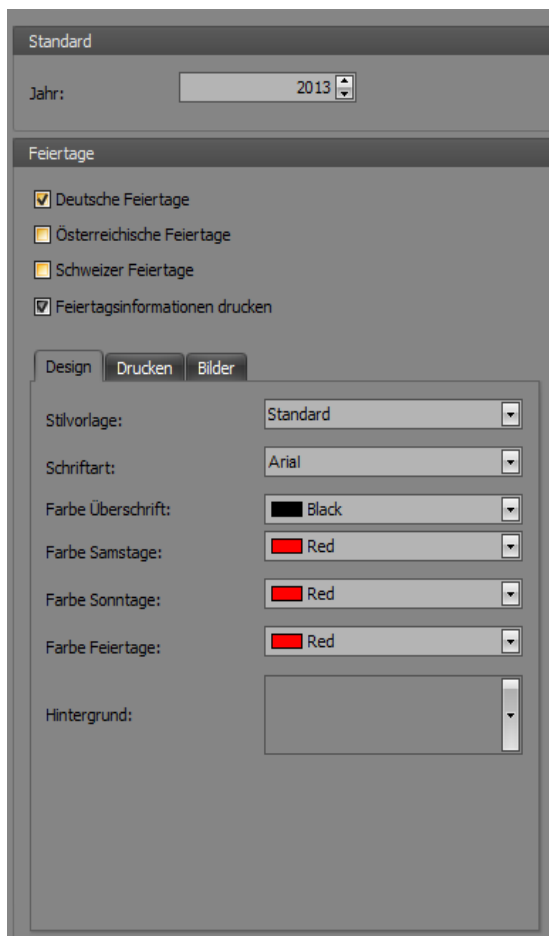
Die Maske zum Bearbeiten von Kalendern:



Die Maske ist in drei Bereiche eingeteilt:

- Festlegen der Kalenderinformationen
- Einladen der Bilder für Fotokalender
- Vorschau des bearbeiteten Kalenders

Festlegen der Kalenderinformationen.



Um einen Kalender zu erstellen, sind nur wenigen Einstellungen nötig.

Jahr

Legen Sie fest, für welches Jahr Sie den Kalender erstellen wollen.

Feiertage

Legen Sie fest, für welches Land Sie die Feiertage gesondert darstellen möchten.



Sie können Feiertage für Deutschland, Österreich und die Schweiz anzeigen lassen. Sie können die einzelnen Länder auch kombinieren.

Wenn Sie das Feld „*Feiertagsinformationen drucken*“ anwählen, werden bei ausgewählten Kalendern auch die Namen der jeweiligen Feiertage mit gedruckt

Je nach ausgewähltem Kalender stehen Ihnen die drei Registerkarte „Design“, „Drucken“ und „Bilder“ zur Verfügung.

Design

Mit dem Design legen Sie das Aussehen Ihres Kalenders fest.

Unter Stilvorlagen können Sie vorgefertigte Designs auswählen.

Sie haben aber auch die Möglichkeit die Schriftart und die Farben der Samstage, Sonntage und Feiertage frei festzulegen.

Es besteht ebenfalls die Möglichkeit verschiedene Hintergründe für die Kalender auszuwählen.

Drucken

Bei einigen Kalendern haben Sie die Möglichkeit doppelseitig zu drucken. (z.B. Foto Kalender DIN A3). Hier können Sie auswählen, ob Sie das doppelseitige Drucken manuell oder durch einen Duplexdrucker durchführen wollen.

Sie haben aber auch die Möglichkeit die Schriftart und die Farben der Samstage, Sonntage und Feiertage frei festzulegen.

Bilder

Es besteht die Möglichkeit Bilder einzupassen oder optimal anzupassen:

Wenn Sie „Bild in Fotobereich einpassen“ auswählen, wird das ausgewählte Bild in die vorgegebene Größe des Bildes des jeweiligen Kalenders eingepasst.

Sollte die Größe des ausgewählten Bildes stark von der Bildvorgabe im Kalender abweichen, kann das Bild verzerrt werden.

Wenn Sie „Bild optimal anpassen“ auswählen, wird das Bild optimal an der Höhe bzw. der Breite angepasst. Das Bild wird dann etwas kleiner angezeigt, aber in den richtigen

Proportionen.

Das empfiehlt sich, wenn Ihre Bilder sich sehr stark von den vorgegebenen Bildmaßen unterscheiden.

Fotokalender können Bilder und Titel für jedes Bild enthalten.

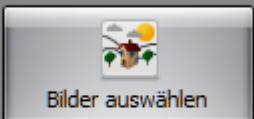
Einladen der Bilder für einen Fotokalender

Bilder für Fotokalender

Sie können für diesen Kalender Bilder auswählen.

Bitte klicken Sie dafür auf den Button "**Bilder auswählen**".

Sie können die Bilderauswahl jederzeit ändern.



Bilder auswählen

Um eine **optimale Darstellung** der Fotos in den Fotokalendern zu erreichen sollten Ihre Bilder mindestens die hier **angezeigte Größe** haben:

Höhe: 120 mm

Breite: 150 mm

Wenn Sie eine andere Foto-Größe nehmen wollen, sollten Sie darauf achten, dass Ihr Foto **das gleiche Verhältnis (Höhe:Breite) wie hier angegeben hat.**

Eine Auflösung von **100 - 300 dpi** für Ihre Bilder bringt optimale Resultate. Eine Auflösung von unter **100 dpi** kann möglicherweise keine optimale Resultate beim Drucken bringen.

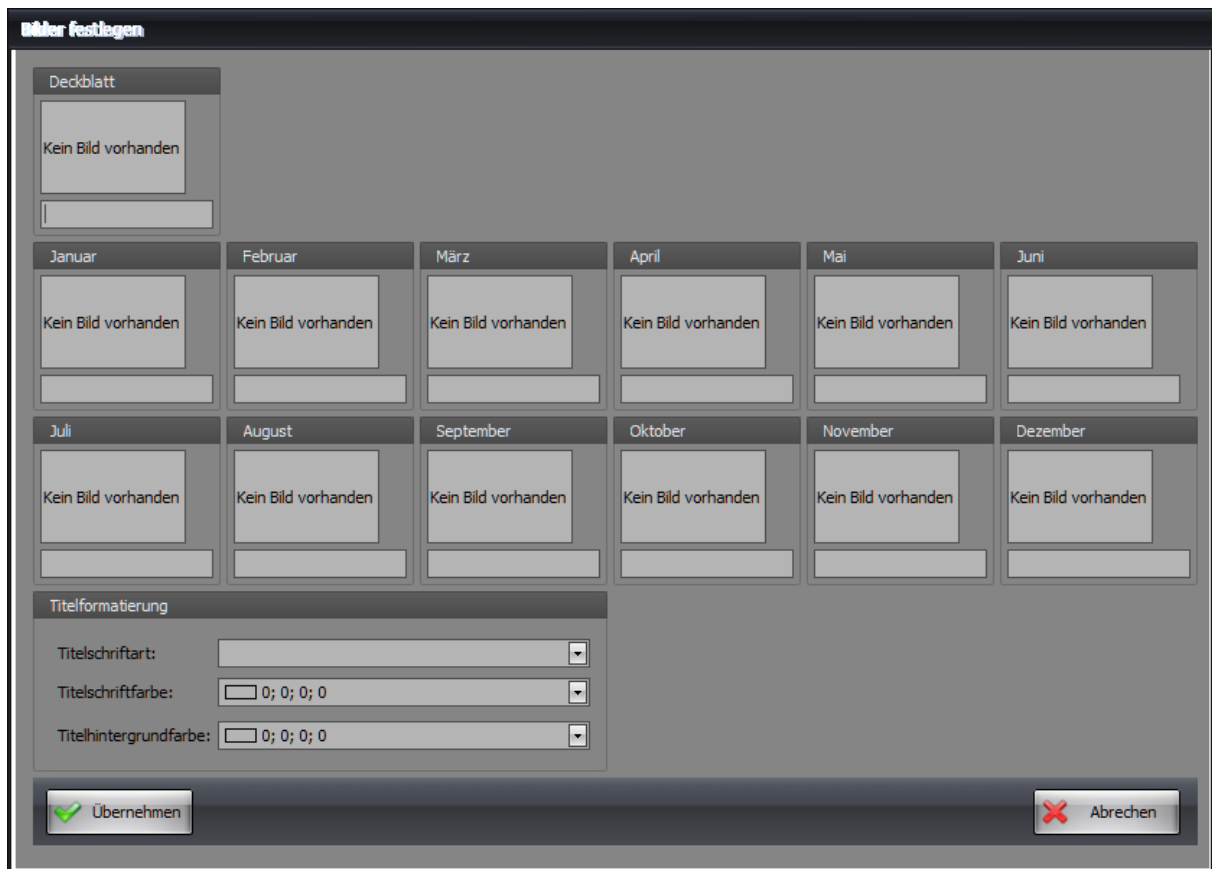
Wenn Sie einen Foto Kalender auswählen, wird die Fotooption in der Mitte der Bearbeitungsmaske freigeschaltet.

Mit dem Button „Bilder auswählen“ öffnen Sie die Bilderauswahlmaske für den jeweiligen Fotokalender.

Unter dem Button erhalten Sie Informationen zur den optimalen Bildeinstellungen wie Größe oder Auflösung.

Je nach Kalender können Sie in der Bilderbearbeitungsmaske einen Titel für die jeweiligen Bilder eingeben oder weitere Formatierungsoptionen eingeben.

Beispiel für die Bildbearbeitungsmaske für 12 Monate Kalender:



Um ein Bild einzuladen, klicken Sie mit der „Rechten Maustaste“ auf das einzuladende Bild. Es wird ein „Popup-Menü“ eröffnet mit dem Sie die Bilder bearbeiten können.

Ausschneiden

Das Bild kann in einen anderen Bildplatzhalter verschoben werden.

Kopieren

Das Bild kann in einen anderen Bildplatzhalter kopiert werden.

Einfügen

Ein Bild wird aus der Zwischenablage in den Bildplatzhalter kopiert.

Laden

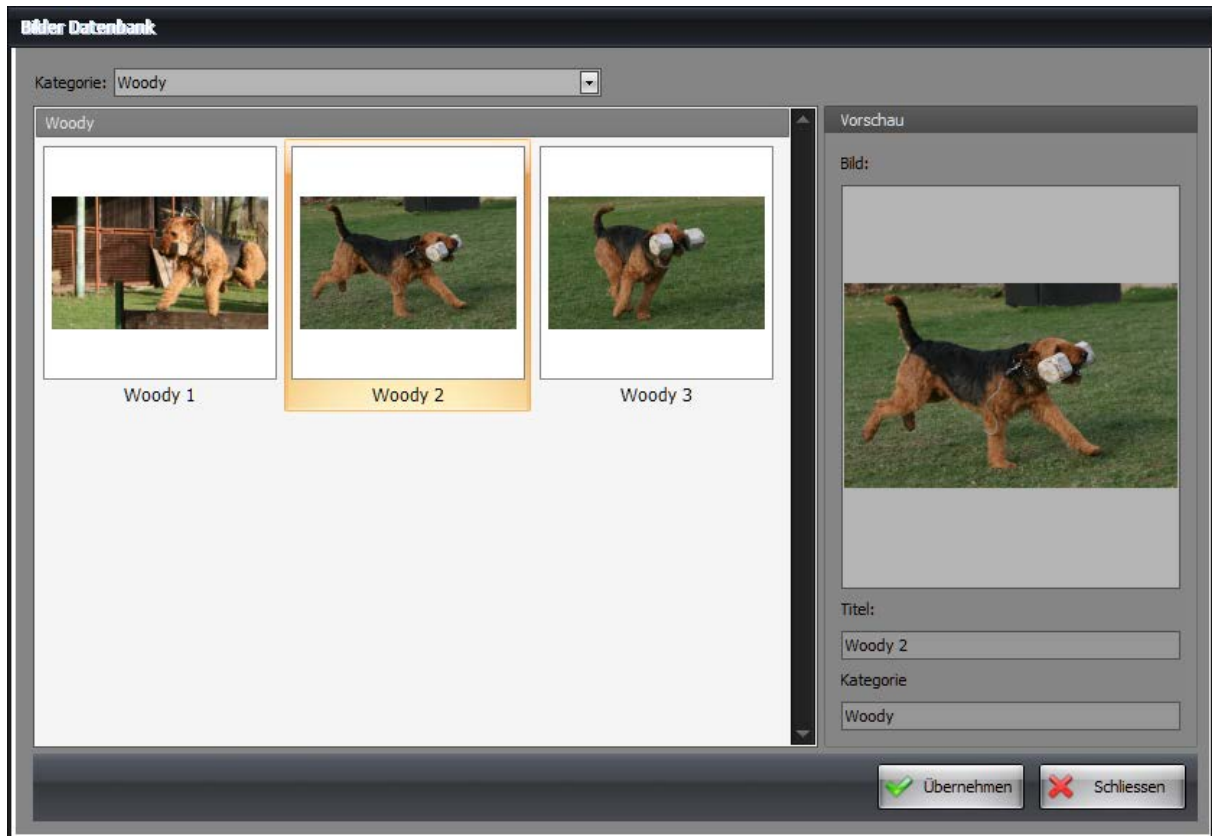
Ein Bild wird aus einer Datei in den Bildplatzhalter geladen.

Bilddatenbank.

Ein Bild wird aus interner Bilddatenbank geladen.

Einladen der Bilder aus der internen Bilddatenbank

Wenn Sie im Popupmenü „Bilddatenbank“ auswählen wird die Auswahlmaske für die interne Bilddatenbank angezeigt.



Um ein Bild aus der Bilddatenbank einzufügen, müssen Sie zunächst eine Bildkategorie auswählen.

Wenn Sie alle Bild anzeigen wollen wählen Sie „Alle Kategorien“.

Je nach Auswahl werden Ihnen alle Bilder eine Kategorie oder alle Bilder in der Bilddatenbank angezeigt.

Wählen Sie das gewünschte Bild aus, indem Sie das Miniaturbild anklicken.

In der Vorschau wird Ihnen das ausgewählte Bild angezeigt.

Mit dem Button „Übernehmen“ wählen Sie das angezeigte Bild in den Kalender aus. Mit „Schließen“ ignorieren Sie Ihre Auswahl.

Festlegen der Bildtitel

Sofern für die Bilder Titel eingegeben werden können, stehen Eingabefelder unter den Bildern zur Verfügung.

Titelschriftart

Wählen Sie die Schriftart der Titel aus. (Der Titel des Deckblatts wird immer in der Schriftart ausgedruckt, die für das Jahr ausgewählt („Standardschriftart“) wurde.


Titelfarbe

Wählen Sie die Schriftfarbe der Titel aus. (Der Titel des Deckblatts wird immer in der Farbe ausgedruckt, die für das Jahr ausgewählt („Farbe Überschrift“) wurde.

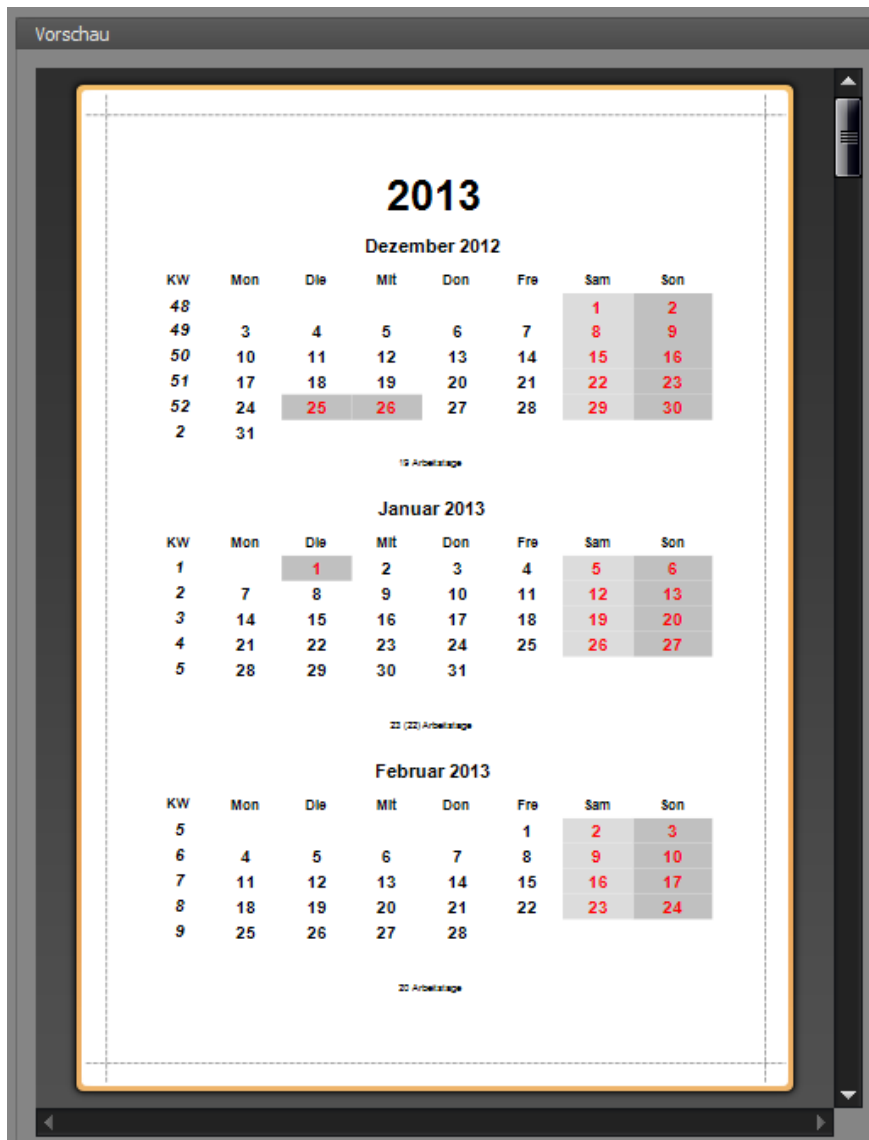
Titel

In die elf Textfelder können Sie die jeweiligen Titel eingeben. Sie können bis zu 40 Zeichen eingeben.

Vorschau des erstellten Kalenders

Wenn Sie alle Ihre gewünschten Einstellungen ausgeführt haben, können Sie den Kalender über den Button  „Kalender erstellen“ im Vorschaufeld anzeigen lassen.

Vorschau



2013

Dezember 2012

KW	Mon	Die	Mit	Don	Fre	Sam	Son
48						1	2
49	3	4	5	6	7	8	9
50	10	11	12	13	14	15	16
51	17	18	19	20	21	22	23
52	24	25	26	27	28	29	30
2	31						

19 Arbeitstage

Januar 2013

KW	Mon	Die	Mit	Don	Fre	Sam	Son
1		1	2	3	4	5	6
2	7	8	9	10	11	12	13
3	14	15	16	17	18	19	20
4	21	22	23	24	25	26	27
5	28	29	30	31			

22 (22) Arbeitstage

Februar 2013

KW	Mon	Die	Mit	Don	Fre	Sam	Son
5					1	2	3
6	4	5	6	7	8	9	10
7	11	12	13	14	15	16	17
8	18	19	20	21	22	23	24
9	25	26	27	28			

20 Arbeitstage

Sie können Ihre Einstellungen jederzeit ändern und den Kalender neu erstellen.

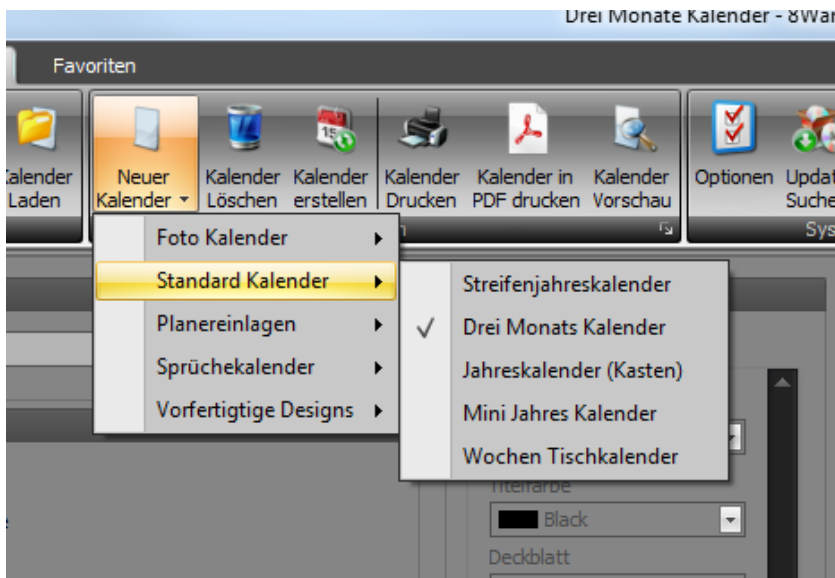
Kalenderaktionen

Folgende Funktionen stehen Ihnen im Aktionsmenü zur Verfügung:

- Neuer Kalender
- Kalender Löschen
- Kalender Erstellen
- Kalender Drucken
- Kalender Vorschau

Neuen Kalender erstellen

Wenn Sie diesen Button klicken, öffnet sich folgendes Untermenü.



Wählen Sie aus, was für einen Kalender Sie erstellen wollen. Das Programm erstellt dann den gewählten Kalender mit den Standardeinstellungen und zeigt diesen im Vorschaufeld an. Sie können den Kalender nach Belieben verändern.

Sollten es noch einen Kalender mit nicht gespeicherten Änderungen werden Sie zunächst über eine Abfragenachricht gefragt, ob Sie die Änderungen speichern wollen.

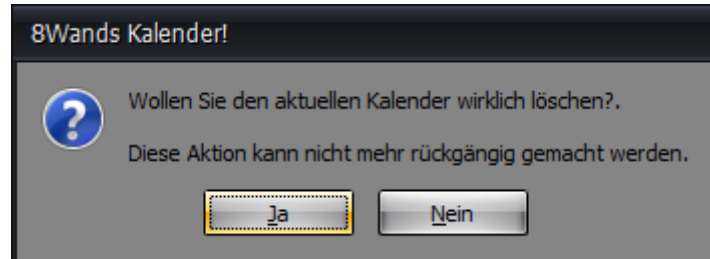


Wenn Sie Änderungen nicht speichern, gehen diese unwiderruflich verloren.

Kalender Löschen

Wenn Sie diesen Button klicken, wird der aktuell angezeigte Kalender sofern er schon gespeichert war gelöscht.

Zunächst müssen Sie die folgende Abfragenachricht mit „Ja“ bestätigen.



Kalender Drucken

Wenn Sie diesen Button klicken, öffnet sich die Druckerauswahl. Der aktuell geladene Kalender wird dann direkt auf dem Drucker ausgegeben.

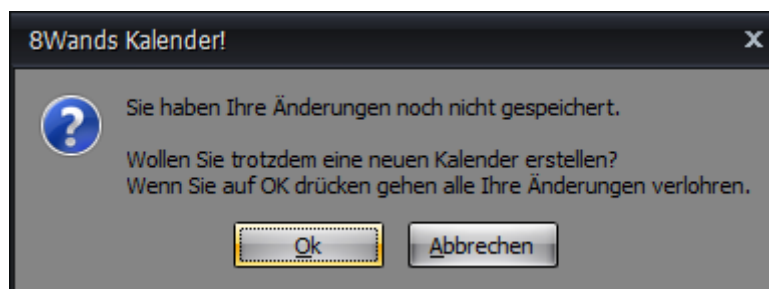


Solange das Programm noch nicht registriert ist, wird ein „Test Version“ Hinweis mit ausgedruckt. Bei registrierten Programmversionen entfällt dieser Hinweis.

Neuen Kalender erstellen

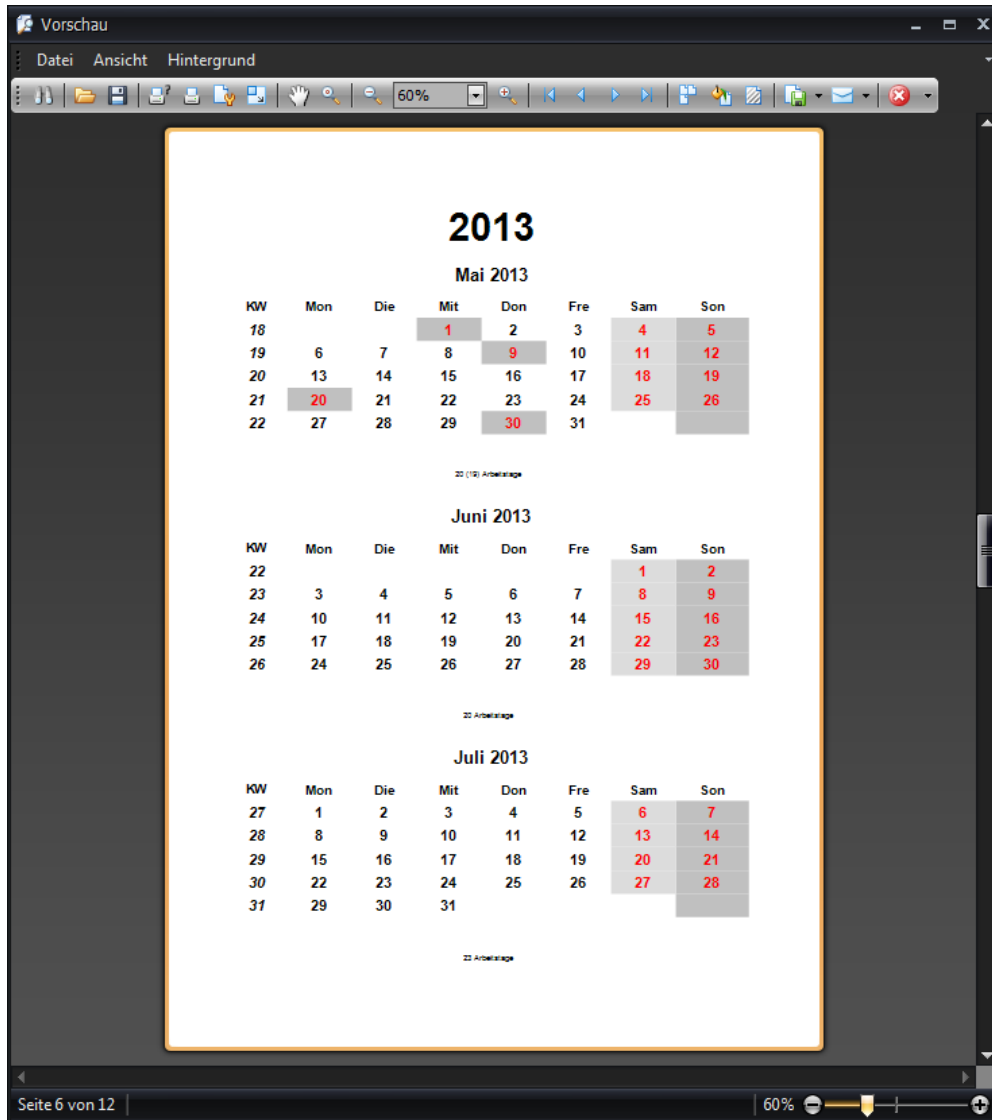
Wenn Sie diesen Button klicken, wird der Kalender mit den aktuellen Einstellungen im Vorschau Feld angezeigt.

Sollten es noch einen Kalender mit nicht gespeicherten Änderungen werden Sie zunächst über folgende Abfragenachricht gefragt, ob Sie die Änderungen speichern wollen.



Kalender Vorschau

Wenn Sie diesen Button klicken, öffnet sich ein neues Fenster mit der Druckervorschau. Sie haben in der Druckervorschau die Möglichkeit sich den Kalender in der Originalgröße vor dem Drucken anzusehen.



Wenn Sie in der Vorschau den Druckerbutton drücken, wird der Kalender dann ausgedruckt.



Solange das Programm noch nicht registriert ist, wird ein „Test Version“ Hinweis bei der Vorschau angezeigt. Bei registrierten Programmversionen entfällt dieser Hinweis.

Dateiaktionen

Folgende Funktionen stehen Ihnen im Dateimenü zur Verfügung:

- Kalender Speichern
- Kalender Speichern unter
- Kalender Laden

Kalender Speichern

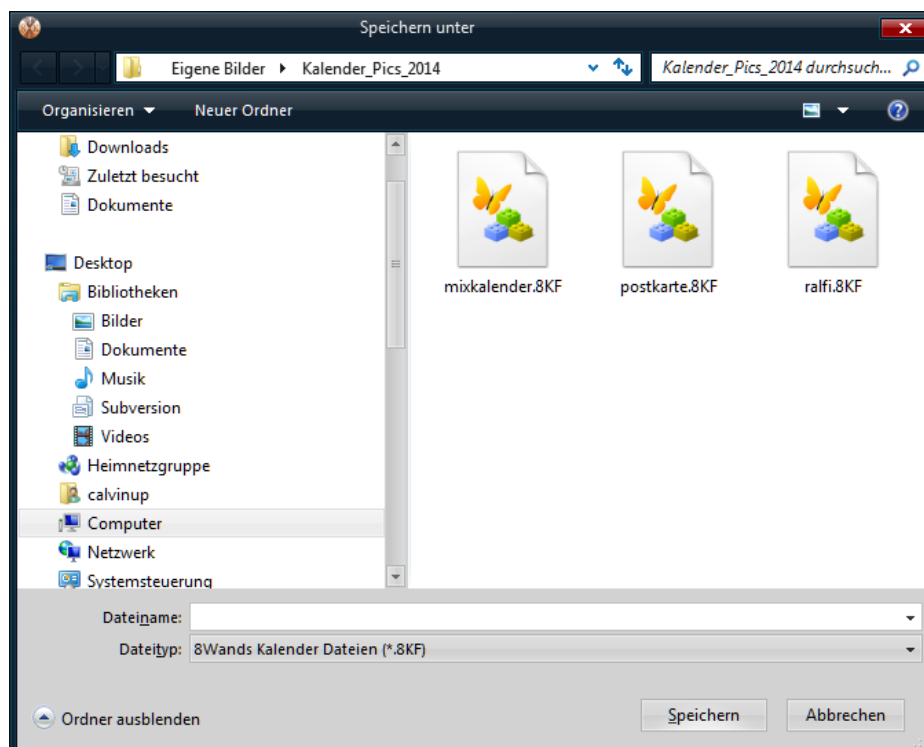
Wenn Sie Änderungen an einem bestehenden Kalender durchgeführt haben, können Sie diese mit dem „*Kalender Speichern*“ Button in eine Datei speichern.

Sollten Sie den aktuellen Kalender noch nicht gespeichert haben, wird eine „*Kalender Speichern Unter*“ Funktion ausgeführt.

Kalender Speichern Unter

Wenn Sie einen neuen Kalender erstellt haben, oder einen Kalender unter einem anderen Namen speichern wollen können Sie diese mit dem „*Kalender Speichern Unter*“ Button in eine Datei speichern.

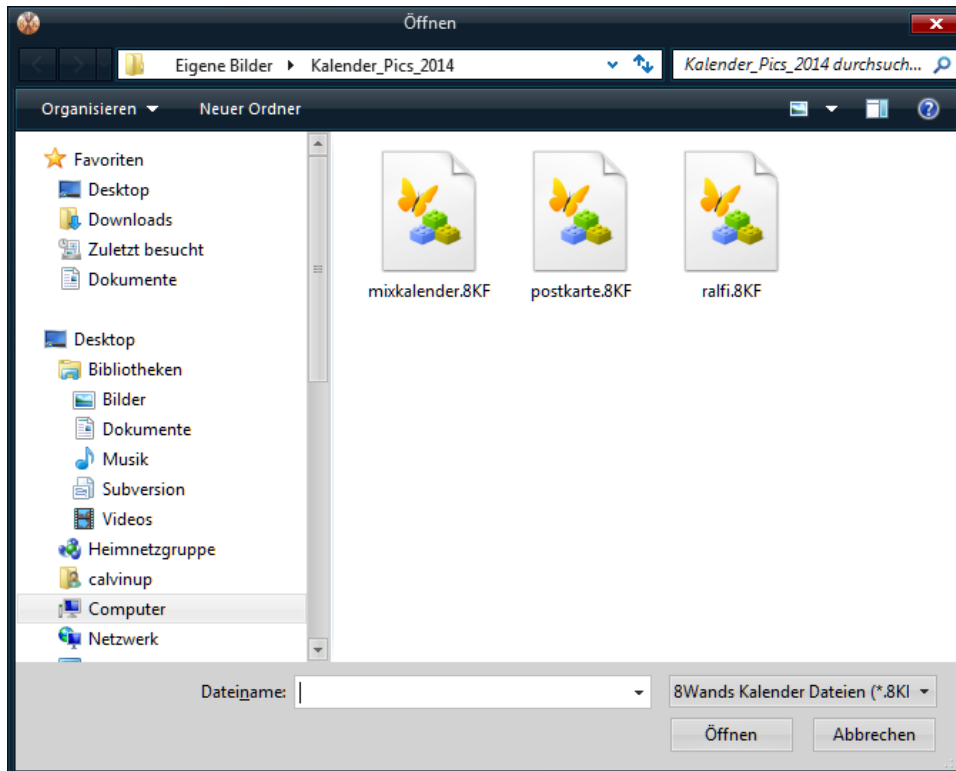
Es erscheint folgende Maske, mit der Sie den Namen vergeben können.



Kalender Laden

Mit dem „Kalender Laden“ Button können Sie einen gespeicherten Kalender in das Programm einladen.

Hierzu erscheint folgende Maske, in der Sie die gewünschte Kalenderdatei auswählen können:



Der eingeladene Kalender wird im Vorschaufeld nach dem Laden angezeigt. Außerdem werden der Name und der Speicherort des geladenen Kalenders in der Statusbar angezeigt.

Kalender : D:\kalender\streifen_jahres_kalender_2013.8KF geladen.

Gewählter Kalender : Foto Streifenkalender

Programmextras

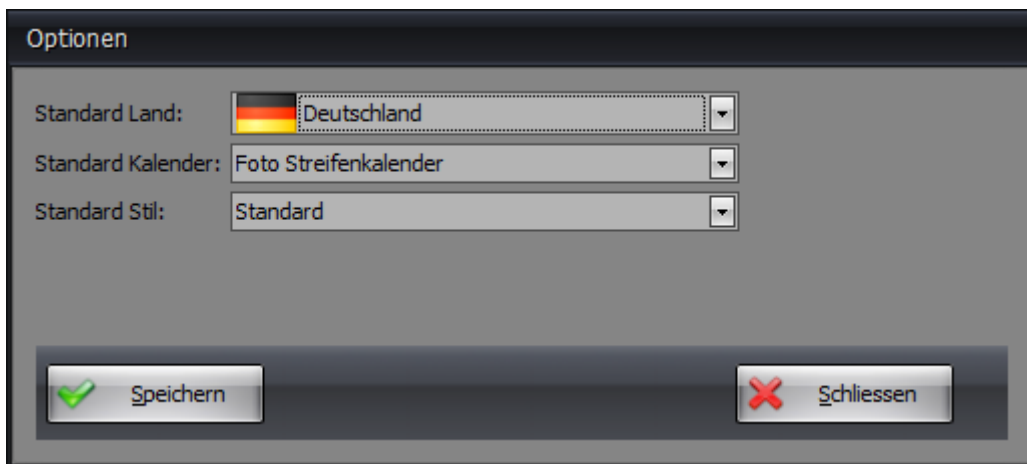
Mit dem Tab „Extras“ können Sie die Extrafunktionen des Programmes aufrufen.



Hier können Sie die Optionen bearbeiten, nach Updates suchen, die Registrierung und persönliche Ereignisse bearbeiten, sowie die interne Bilddatenbank aufrufen.

Einstellen der Optionen

Mit dem Drucken des „Optionen“ Buttons wird die Einstellungsmaske geöffnet.



Folgende Einstellungen sind möglich:

Einstellung	Bedeutung
Standard Land	Festlegung in welchem Land Sie sich befinden, bzw. welches Land Sie bevorzugt verwenden möchten. Wenn Sie Feiertage aus mehreren Ländern anzeigen/ausdrucken wollen, werden die Feiertage des Standardlandes immer bevorzugt angezeigt.

Standard Kalender	Wählen Sie den Kalender aus, der standardmäßig angewandt wird, wenn Sie einen neuen Kalender erstellen.
Standard Stil	Wählen Sie den Stil aus, in dem ein Kalender standardmäßig erstellt wird, wenn Sie einen neuen Kalender erstellen.

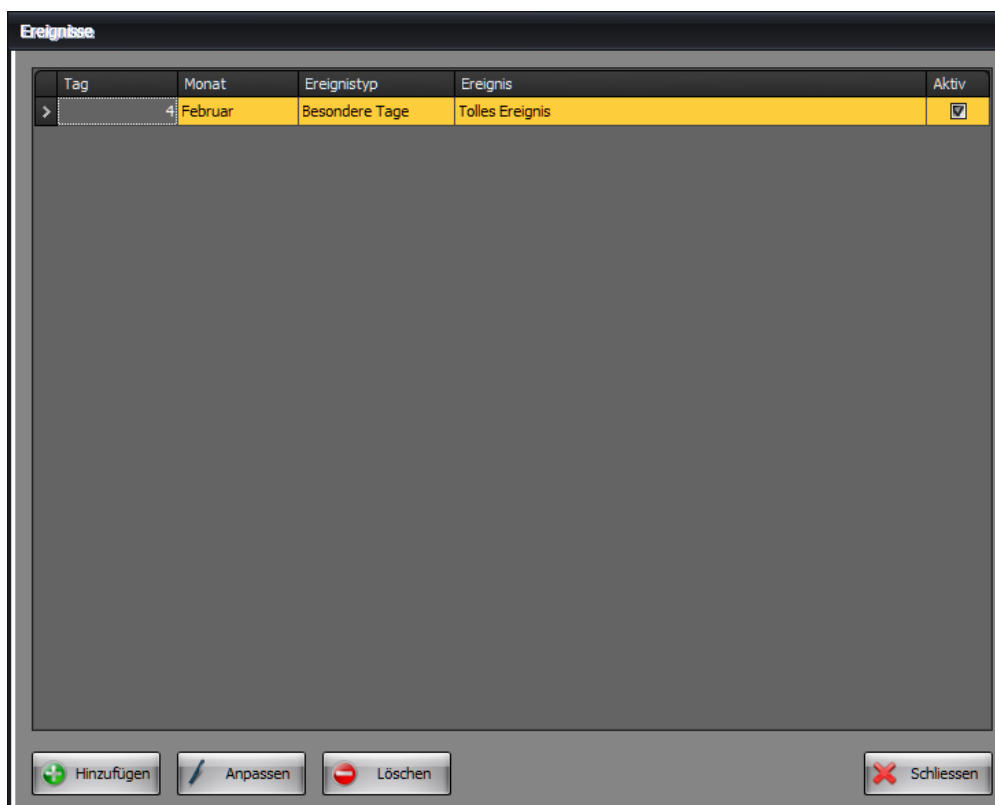


Wenn Sie die Optionsmaske nach Änderungen schließen ohne vorher gespeichert zu haben, gehen alle Ihre Änderungen verloren.

Ereignisse bearbeiten

Mit 8Wands Kalender können Sie eigene Ereignisse wie z.B. Geburtstage, Namenstage, Jubiläen, eigene Feiertage usw. festlegen, die in Kalendern ausgedruckt werden können.

Wenn Sie im Menü den Punkt „*Ereignisse Bearbeiten*“ auswählen, erscheint die Ereignisübersichtsmaske.

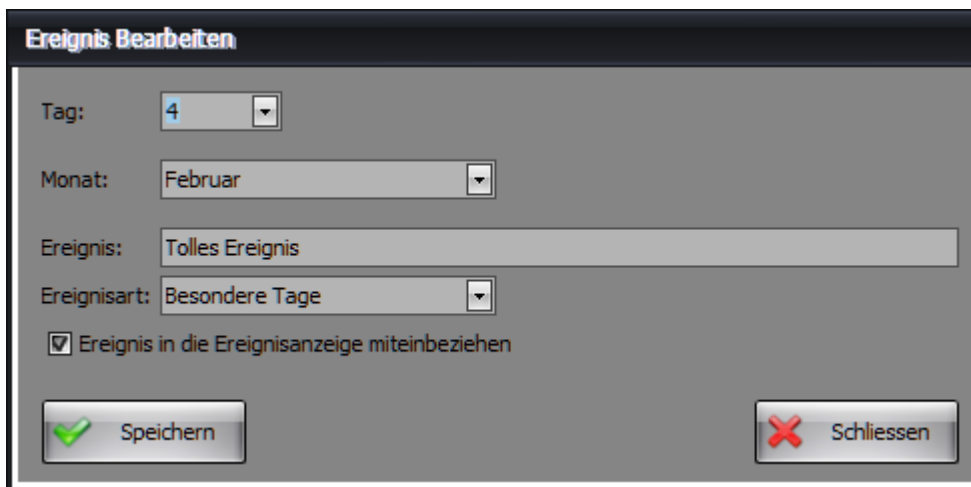


Sie können Ereignisse hinzufügen, bearbeiten und löschen.

Für jedes Ereignis stehen folgende Informationen zur Verfüg:

Tag, Monat, Ereignisbezeichnung und Ereignisart (Kategorie)

Wenn die Checkbox „Ereignis in die Ereignisanzeige mit einbeziehen“ angewählt ist wird das Ereignis in den Kalendern mit ausgedruckt.



Ereignis Bearbeiten

Tag: 4

Monat: Februar

Ereignis: Tolles Ereignis

Ereignisart: Besondere Tage

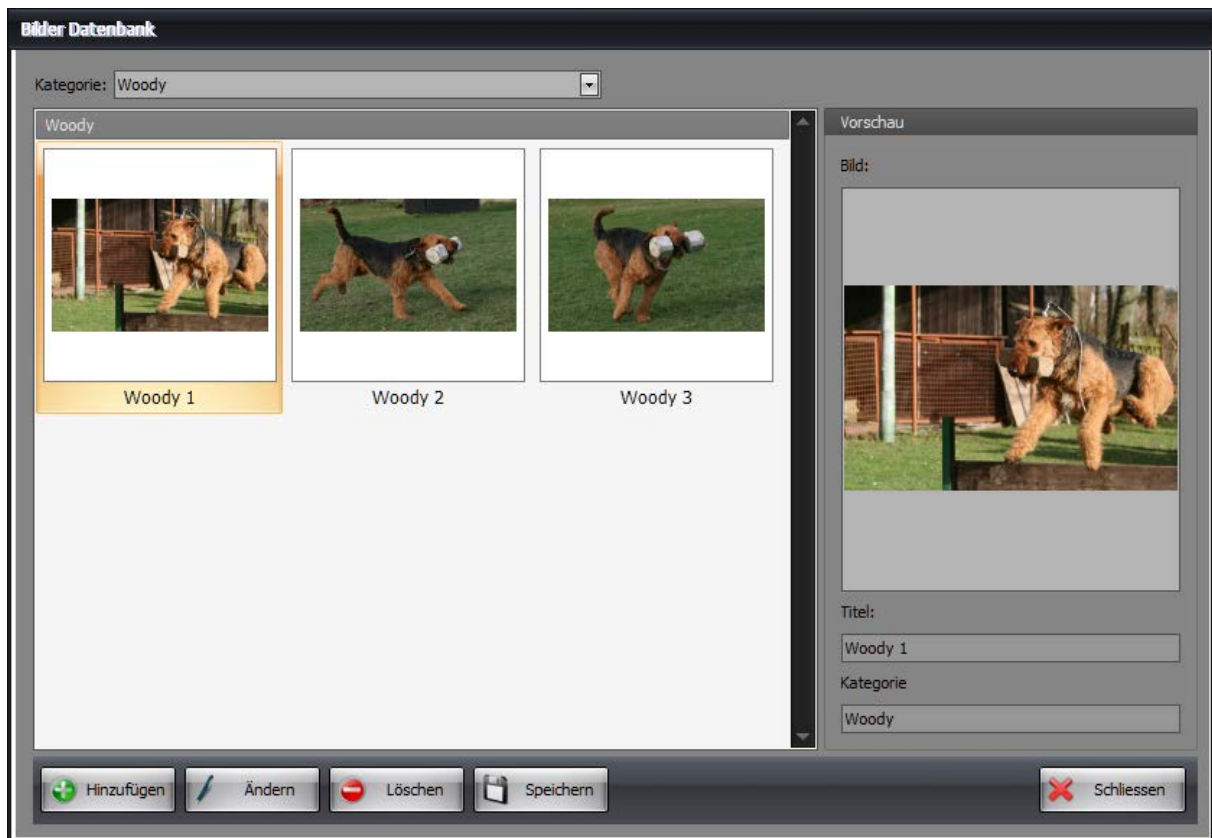
Ereignis in die Ereignisanzeige miteinbeziehen

Speichern Schliessen

Bilddatenbank

8WandsKalender bietet Ihnen die Möglichkeit einer internen Bilddatenbank.

In der Bilddatenbank können Sie Bilder speichern und diese kategorisieren und betiteln Die Bilder können Sie dann später einfach in Ihre Fotokalender übernehmen.



Wenn Sie ein neues Bild in die Bilddatenbank übernehmen wollen, klicken Sie den Button „**Hinzufügen**“. Die Eingabefelder unter *Vorschau* werden zum Editieren freigegeben.

Um ein Bild einzuladen, führend Sie mit der Maus ein Rechtsklick auf das leere Bildfeld aus. Mit dem Popupmenü können Sie dann ein Bild von der Festplatte einladen oder ein vorher in die Zwischenablage kopiertes Bild übernehmen.

In das Feld „Titel“ können Sie einen Titel für das Bild eintragen.

In das Feld „Kategorie“ können Sie eine Kategorie Bezeichnung eingeben. Mit den festgelegten Kategorien lässt sich später einfach auf die Bilder zugreifen.

Wenn Sie ein bestehendes (ausgewähltes) Bild ändern wollen, klicken Sie den Button „**Ändern**“. Die Eingabefelder unter *Vorschau* werden zum Editieren freigegeben.

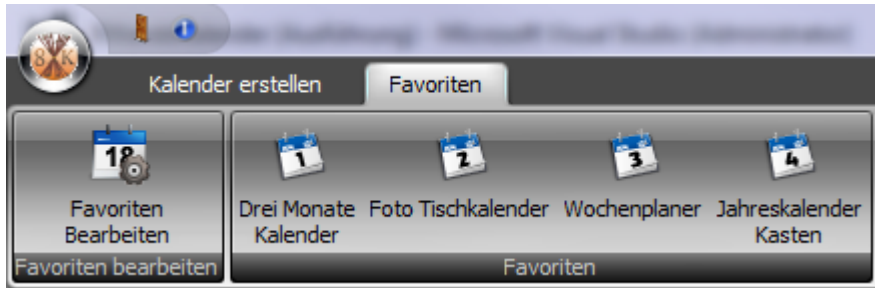
Sie können dann ein anderes Bild einladen und den Titel und die Kategorie ändern.

Mit dem Button „**Speichern**“ speichern Sie ein neues Bild oder Veränderungen an einem ausgewählten Bild in der Bilddatenbank.

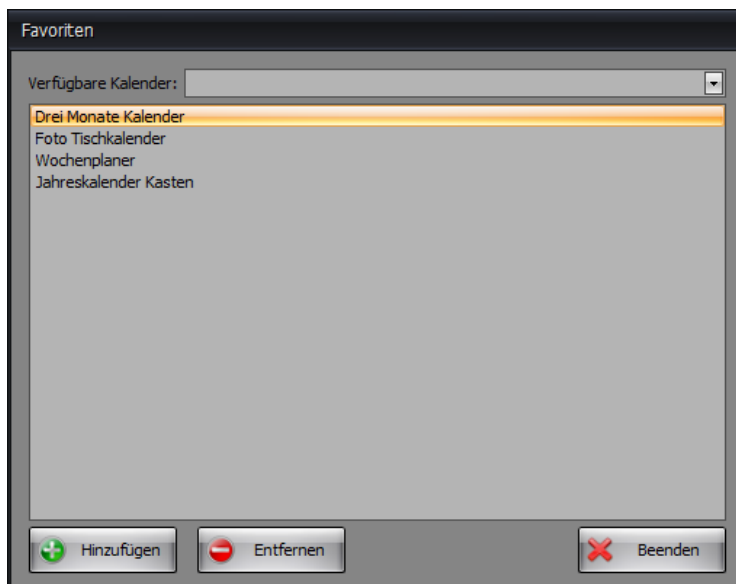
Wenn Sie ein bestehendes (ausgewähltes) Bild löschen wollen, klicken Sie den Button „*Löschen*“ . . Das ausgewählte Bild wird dann inklusive Titel und Kategorie aus der Datenbank gelöscht.

Favoriten

Sie haben die Möglichkeit bis zu zehn Kalender als Favoriten festzulegen.



Wenn Sie auf den Button „Favoriten Bearbeiten“ klicken, erscheint die Maske zum Bearbeiten der Favoriten.



Es werden in der Auflistung die bisherigen festgelegten Favoriten angezeigt.

Wenn Sie einen Kalender zu den Favoriten hinzufügen wollen, wählen Sie den gewünschten Kalender unter „Verfügbare Kalender“ aus und klicken Sie den „Hinzufügen“ Button.

Zum Löschen eines Favoritenkalenders, markieren Sie den Kalender in Auflistung und klicken den „Entfernen“ Button.

Wenn Sie die Maske beenden werden Ihre Änderungen in dem FavoritenRegisterkarte sofort angezeigt.

Programm-Update

Mit dem Button „Update“ können Sie überprüfen ob eine neue Version von 8Wands Kalender verfügbar ist. Hierzu ist eine aktivierte Internetverbindung nötig.

Wenn keine neuere Version als die ausgeführte vorhanden ist wird Ihnen dies mit einer Messagebox mitgeteilt.

Sollte eine neue Version verfügbar sein, wird Ihnen dies mitgeteilt und Sie werden gefragt ob Sie die neue Version downloaden und installieren wollen.



Das Programm wird zu keiner Zeit den Updatevorgang von alleine starten, sondern Sie lediglich auf eine neue Version des Programms hinweisen und bei Wunsch den Download starten.

Wenn Sie sich für den Download des Updates entscheiden werden nur die Teile des Programms heruntergeladen und installiert, die sich geändert haben. Zum Installieren der neuen Version müssen Sie das Programm nach dem Download aus dem Internet beenden.

Alle Ihre Daten und Einstellungen bleiben erhalten.

Programm-Lizenzierung

8Wands Kalender ist Shareware. Sie können 8Wands Kalender 30 Tage uneingeschränkt testen. Nach 30 Tagen ist zur weiteren uneingeschränkten Benutzen der Kauf einer Lizenz nötig.

Erwerben einer Lizenz

Auf unserer Webseite <http://wwwp.magixxfactory.de> können Sie eine Lizenz zur uneingeschränkten Benutzung von 8Wands Kalender erwerben. Wenn Sie eine Lizenz erwerben sind Sie berechtigt alle nachfolgenden Versionen/Updates von 8Wands Kalender kostenlos zu benutzen.

Einschränkungen in der unlicenzierten Version

- Kalender können nicht gespeichert werden.
- Kalender können nicht gedruckt werden.
- Eingeschränkter Support.
- Die Benutzung neuer und zusätzlicher Funktionen und Kalender wird nicht garantiert

Warum sollten Sie 8Wands Kalender lizenzieren

- Es gibt keinerlei Einschränkungen für Sie
- Sie erhalten bevorzugten Support
- Ihre Wünsche für zukünftige Versionen werden bevorzugt umgesetzt
- Alle zukünftigen Versionen von 8Wands Kalender sind für Sie kostenlos

Fehlerbehebung

Häufig gestellte Fragen

Bevor Sie eine Supportanfrage per E-Mail an uns richten oder im Supportforum eine Anfrage stellen, sollten Sie sich zunächst unserer **FAQ** ansehen. Hier haben wir die am häufigsten gestellten Fragen und deren Antworten zusammengefasst.

Warum kann ich keine Kalender mehr ausdrucken?

Nach 30 Tagen ist es in einer nicht lizenzierten Version des Programms nicht mehr möglich, Kalender auszudrucken. Sie haben entweder Ihre Programmversion nicht lizenziert oder Ihren Lizenzschlüssel noch nicht eingegeben. Lizenzieren Sie Ihre Programmversion.

Warum steht auf Kalender beim Ausdrucken „Test Version“?

Sie haben die Version von 8Wands Kalender noch nicht registriert und befinden sich noch in der Testphase. In der Testphase können Sie Kalender mit dem Hinweis auf eine „Test Version“ ausdrucken.

Ich habe das Programm auf einem PC ohne Internetzugang installiert, kann ich es trotzdem installieren und updaten?

Ja. Sie müssen die heruntergeladene Software auf ein Speichermedium (CD, DVD usw.) kopieren und von dort aus installieren. Sie können die Software auch als CD-Version bestellen.

Welche Bildformate kann ich für meine Foto-Kalender benutzen?

Alle, die Sie über das **Clipboard** kopieren können. Außerdem können Sie folgende Bilddateien von der Festplatte laden: „.JPG“, „.PNG“, „.GIF“, „.BMP“

Welche Bildergrößen kann ich für meine Foto-Kalender benutzen?

Generell können Sie jede Größe nehmen, wir empfehlen allerdings Bilder im Verhältnis Fünf zu Vier (Breite /Größe) zu verwenden. In der Bildergruppe befindet sich ein Hilfebutton. Wenn Sie auf diesen Knopf klicken, erhalten Sie eine Empfehlung der jeweiligen optimalen Bildgrößen für die einzelnen Fotokalender.

Gibt es eine Beschränkung wie viele Kalender ich erstellen kann?

Nein.

Unterstützung per E-Mail und Internet

Wenn Sie in den **FAQs** keine Hilfe gefunden haben steht Ihnen unser Support Forum auf unserer Homepage <http://www.magixxfactory.de> zur Verfügung. Um das Forum benutzen zu können müssen Sie sich zunächst registrieren.

Sie können Ihre Supportanfrage“ auch per E-Mail an support@magixxfactory.de schicken.



Bitte beachten Sie, dass Ihre Supportanfrage mit Vorrang bearbeitet wird, wenn Sie das Programm lizenziert haben und wir ohne dass Sie eine Lizenz erworben haben keine Garantie für eine zügige Beantwortung geben können!

Um Ihnen helfen zu können benötigen wir folgende Informationen:

- **Programmversion**
Rufen Sie im Menu „Hilfe“ – „Über“ auf und schreiben notieren Sie sich die gesamte Versionsnummer inklusive Buildnummer und Produktionsdatum.
- **Fehlerbeschreibung**
Beschreiben Sie den aufgetretenen Fehler so genau wie möglich. Zeigen Sie die Schritte auf die Sie vor dem Auftreten des Fehlers durchgeführt haben.
- **Fehlermeldung**
Wenn eine Fehlermeldung aufgetreten ist, versuchen Sie eine Hardcopy der Meldung zu erstellen und fügen Sie diese bei.

Anhänge

Glossar

Clipboard	Zwischenablage zum Kopieren von Informationen von einem in ein anderes Programm.
Button	Schaltfläche zur Ausführen einer Aktion.
FAQ	„Frequently asked Questions“. Eine Zusammenstellung der wichtigsten Fragen, die Ihnen helfen kann Probleme ohne weitere Hilfe zu lösen.
F-Tasten	Funktionstaste. Taste auf der Tastatur, der eine bestimmte Funktion hinterlegt ist.
Combobox	Eine Combobox ist ein Eingabefeld, das Ihnen die Möglichkeit gibt aus einer Reihe von Vorgaben (Bilder/Texte) auszuwählen.
Hardcopy	Kopieren der Bildschirmanzeige mit der Tastenkombination „Druck“ in die Zwischenablage. Diese Zwischenablage kann dann über „Strg+Einfügen“ in andere Programme (z.B. ein Mailprogramm) eingefügt werden.
Dateiformat	Format in dem die Kalender abgespeichert werden.
Dateiendung	Dateiänderung der Kalender ist .8WK

Index

.

.8KF · 37
.BMP · 35
.GIF · 35
.JPG · 35
.PNG · 35

8

8KF · 37

B

Benutzen der Ribbonleiste · 12
Benutzeroberfläche · 11
Bilddatenbank · 13, 19, 20, 30
Bilder · 15, 17, 18
Bilder auswählen · 18
Bilder hinzufügen · 31
Bilder löschen · 31
Bilder speichern · 31
Bildformate · 35
Bildgröße · 35
Bildtitel · 21
Buildnummer · 36
Buttons · 11

C

Combobox · 14

D

Datei Aktionen · 26
Dateiendung · 37
Daten · 26
Deinstallation · 5, 10
Design · 16
Deutsche Feiertage · 16
Download · 33, 35
Drucken · 11, 13, 17, 23, 24, 34, 35

E

Einfügen · 11
Eingabefelder · 13
Einschränkungen · 35
Einschränkungen · 34
Ereignisse · 13, 29
Extras · 28

F

FAQ · 35, 36
Farbe · 29
Farben · 17
Favoriten · 32
Fehler · 5, 36
Fehlerbehebung · 5, 35
Fehlerbeschreibung · 36
Fehlermeldung · 36
Feiertage · 16, 17
Feiertagsinformationen · 16
Fonts · 17
Fotokalender · 18, 21
Fotos · 15, 18, 21
Funktionstasten · 12

G

Grafikfeld · 14

H

Hilfe · 34

I

Installation · 5, 9
Internet · 35

J

Jahr · 16

K

Kalender · 34
Kalender bearbeiten · 15
Kalender Drucken · 23, 24
Kalender Drucken · 13
Kalender erstellen · 13
Kalender Erstellen · 23
Kalender laden · 13
Kalender Laden · 26, 27
Kalender Löschen · 13, 23, 24
Kalender Speicher · 13
Kalender Speichern · 26
Kalender Vorschau · 15
Kalenderaktionen · 23
Kalenderinformation · 15
Kalendervorschau · 16
Kaufen · 34

L

Laden · 13, 27
Land · 28
Limitationen · 36
Limitierung · 35
Lizenz · 34
lizenzieren · 7, 34
lizenzieren · 7
Lizenzierung · 33
Löschen · 11, 13, 23
Löschen · 24

N

Neue Funktionen · 34
Neuer Kalender · 13, 23, 24

O

Optionen · 13, 28
Optionsfeld · 14
Österreichische Feiertage · 16

P

Programmupdate · 13
Programmversion · 36

R

registrieren · 36
Registrieren · 13
Registrierung · 7, 8, 25, 33
Registrierungsinformation verloren · 8
Ribbonleiste · 12

S

Samstage · 17

Schrift · 29
Schriftart · 17
Schweizer Feiertage · 16
Sonntage · 17
Speichern · 11, 13, 26, 34
Speichern unter · 26
Speichern Unter · 13
Standard Kalender · 29
Standard Land · 28
Standard Stil · 29
Standardwerte · 28
Stil · 29
Support · 5, 34, 36
Supportanfrage · 36
Supportinformationen · 36

T

Tastenkürzel · 12
Technische Voraussetzungen · 8, 9
Test Version · 25, 35

U

Update · 5, 10, 33

V

Version · 36
Vorschau · 15
Vorschau · 11
Vorschau · 22
Vorschau · 23
Vorschau · 25

Z

Zahlenfeld · 14
Zusätzliche Kalender · 34